

Esempio di sviluppo di una base di dati

Realizzazione in ACCESS

Argomenti della lezione

- ▶ Progettazione concettuale di una base di dati
- ▶ Progettazione logica di una base di dati
- ▶ Realizzazione in ACCESS
- ▶ Presentazione di alcune funzionalità di ACCESS sulla base di dati di esempio

Requisiti (I)

- ▶ si vuole realizzare una base di dati relativa a impiegati che lavorano in una azienda e ai progetti nei quali sono coinvolti;
- ▶ degli impiegati rappresentiamo matricola (identificante), cognome, stipendio e vogliamo inserire una foto; ogni impiegato afferisce a un dipartimento;

Requisiti (II)

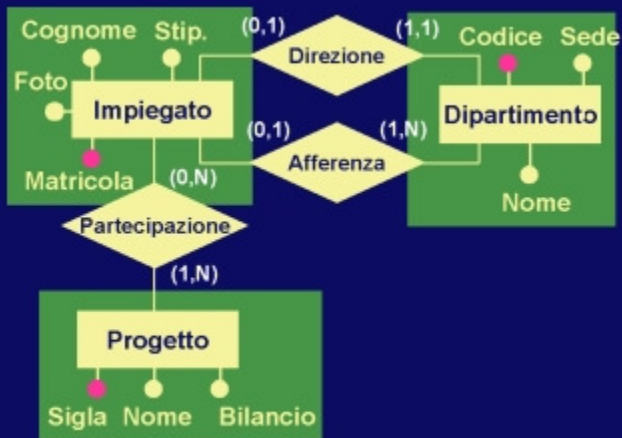
- ▶ per i progetti rappresentiamo la sigla (identificante), il nome e il bilancio;
- ▶ per i dipartimenti rappresentiamo il codice (identificante), il nome e la sede; ogni dipartimento ha un direttore;

- **rappresentiamo la partecipazione degli impiegati ai progetti (ogni impiegato lavora a diversi progetti, su ogni progetto lavorano diversi impiegati);**

Progettazione concettuale



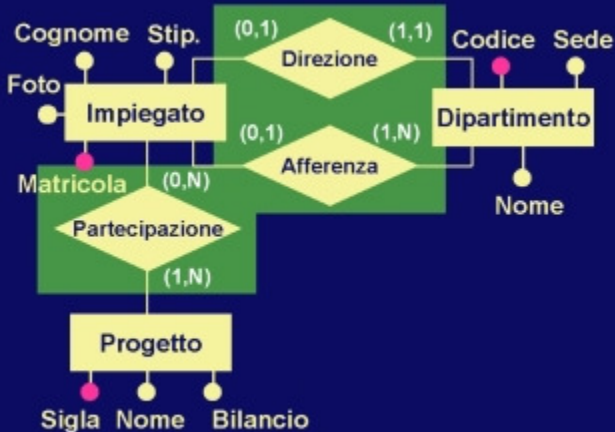
Progettazione logica



Impiegato (Matricola, Cognome, Stipendio, Foto)

Progetto (Sigla, Nome, Bilancio)

Dipartimento (Codice, Nome, Sede)



Partecipazione (Impiegato, Progetto)

Impiegato (Matricola, Cognome, Stipendio, Foto,
Dipartimento*)

Dipartimento (Codice, Nome, Sede, **Direttore**)

Schema finale

Impiegato (Matricola, Cognome, Stipendio, Foto,
Dipartimento*)

Dipartimento (Codice, Nome, Sede, Direttore)

Progetto (Sigla, Nome, Bilancio)

Partecipazione (Impiegato, Progetto)

**Realizziamo la base di dati
in ACCESS**

Microsoft Access

- ▶ E' un DBMS relazionale
- ▶ Al momento il più diffuso al mondo (Office)
- ▶ Destinato a calcolatori di fascia PC, con sistema operativo Microsoft Windows (3.1/95/98/NT)

Caratteristiche di Access

- ▶ Può essere usato come un classico DBMS
- ▶ Può essere usato per realizzare intere applicazioni
- ▶ Può essere usato come interfaccia verso altri DBMS
- ▶ Può esportare dati su Web

**Passiamo all'uso diretto
del sistema.....**

Sintesi

- ▶ Progettazione concettuale di una base di dati
- ▶ Progettazione logica di una base di dati
- ▶ Realizzazione in ACCESS
- ▶ Presentazione di alcune funzionalità di ACCESS sulla base di dati di esempio